



TERMIDESK

Инфраструктура виртуальных
рабочих мест



О компании

«Группа Астра» — один из лидеров российского рынка информационных технологий в области разработки программного обеспечения (ПО) и средств защиты информации.

С 2020 года компания «Увеон — Облачные технологии» входит в «Группа Астра».

Флагманским продуктом является Termidesk.



Termidesk - это:

Программный продукт, предназначенный для организации удаленного доступа к виртуальному или физическому рабочему месту пользователя



Единый дистрибутив



Работа с 3D-графикой



Собственный протокол Tera



Мультиплатформенность



Собственные
OpenSource-проекты



Простота установки

Преимущества Termidesk



Безопасность

Повышение уровня безопасности и контролируемый доступ к корпоративным данным



Централизованное управление

Единое хранение корпоративных данных в ЦОД организации



Мобильность

Возможность удаленного подключения к виртуальному рабочему столу из любой точки мира с любого устройства



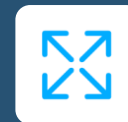
Производительность

Вычислительная мощность конечного устройства не является критичным фактором, так как вся вычислительная нагрузка выполняется на сервере



Экономия

Эффективное использование вычислительных ресурсов и снижение требований к ИТ-администраторам в филиалах компании



Масштабирование бизнеса

Быстрое открытие новых филиалов вашей компании и подключение новых сотрудников

Termidesk

мультиплатформа

Поддержка тонких клиентов

GETMOBIT

 TONK

Протоколы доставки

TERD

SPICE

RDP

 Loudplay

Службы каталогов

 Active Directory

 ALD Pro

 freelPA
identity | policy | audit

Операционные системы

 ASTRA LINUX



 ubuntu

 CentOS

 РЕД
ОПЕРАЦИОННАЯ СИСТЕМА

 debian

 alt linux

Платформы виртуализации

 SPECT

 vmmanager

 VIRT

 vmware
vSphere

 openstack.

 oVirt

 РЕД
ВИРТУАЛИЗАЦИЯ

Сценарии использования



VDI

VDI для офисных задач
и 3D-моделирования



PC

Организация удаленного доступа
к физическим ПК



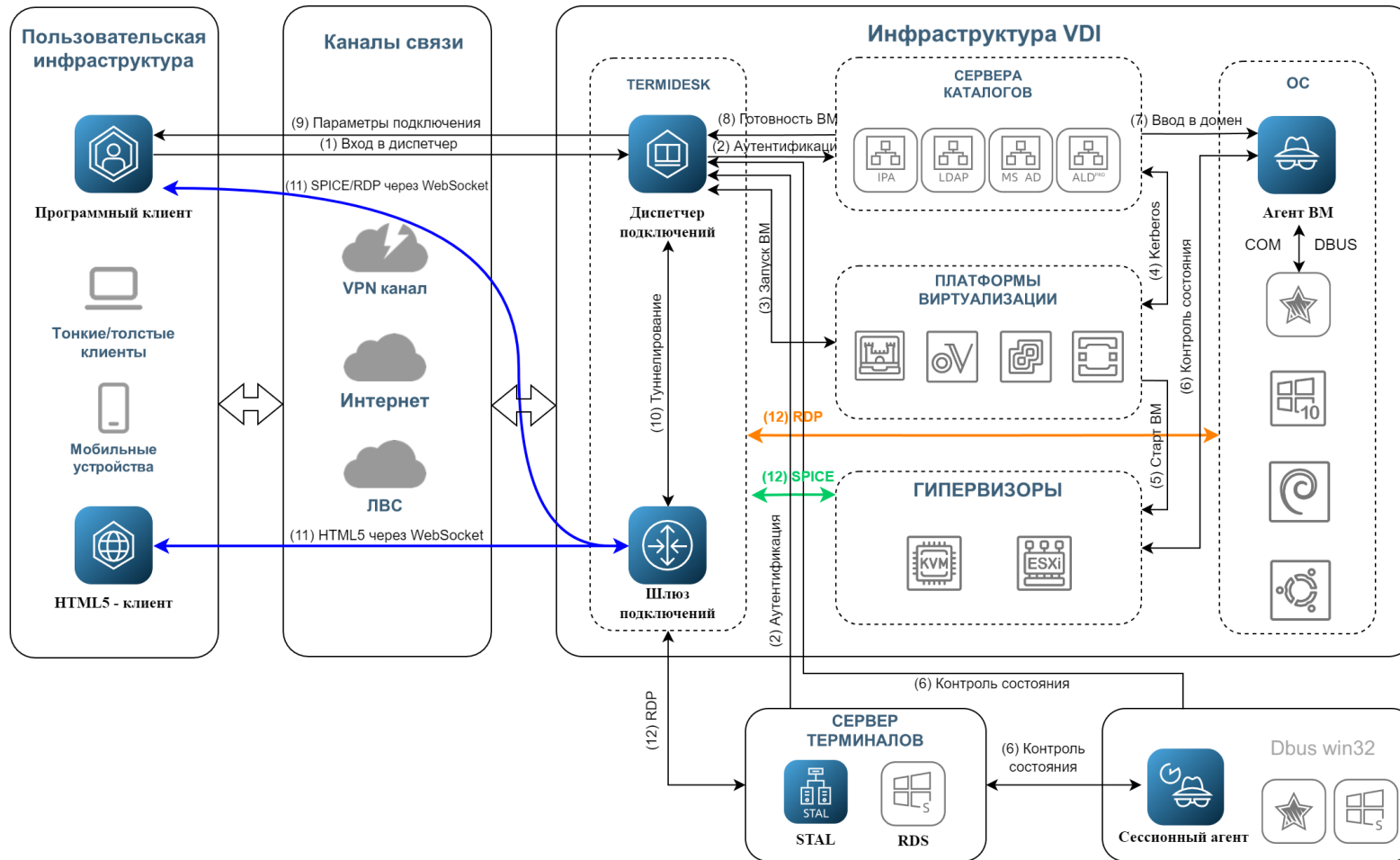
Терминальный доступ
к рабочим столам



Доставка приложений



Termidesk VDI. Архитектура



Продукты и компоненты



Удаленный помощник

Удаленная сессия
технической поддержки



Connect

Шлюз подключений +
балансировка



Виртуальный модуль

Простое развертывание
продукта «в пару кликов»



VDI

Рабочие места



Terminal (STAL & RDS)

Доставка десктопов и
приложений

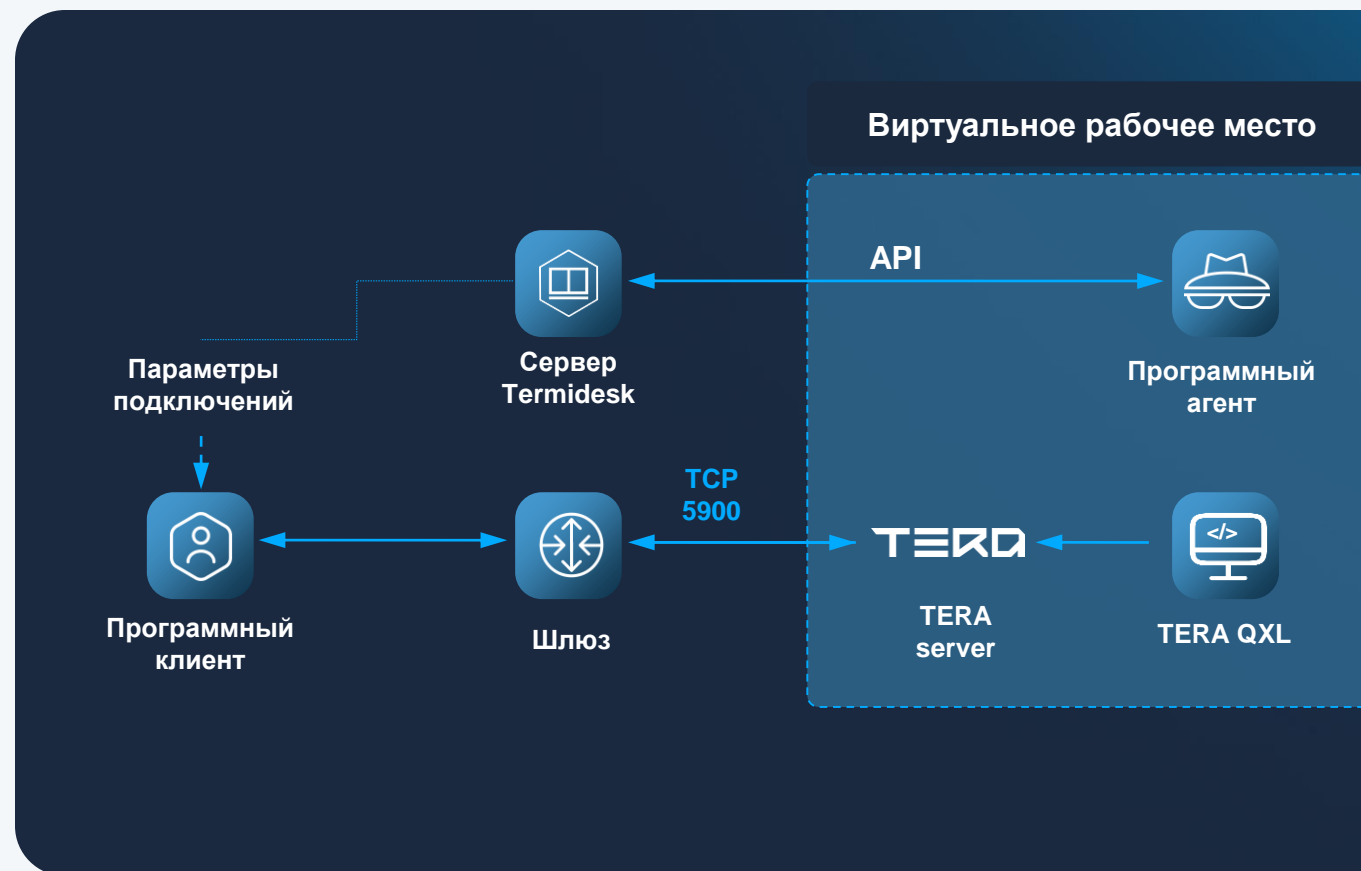


Live

ОС для клиентского
устройства, загружаемая по
сети или с USB-накопителя

Собственный протокол доставки Tera

- Подключение к гостевой ОС
- Возможность передачи экрана, клавиатуры, мыши
- Возможность двунаправленной передачи звука с параметрами регулировки занимаемой полосы
- Перенаправление принтеров, видеокамер, USB



Протоколы доставки. TERA vs SPICE

| Протокол | Измерение | Состояние простоя | Офисный сценарий (текст) | Офисный сценарий (таблицы) | Изображения | Веб-браузер | Видео Full-HD |
|--------------|-----------|-------------------|--------------------------|----------------------------|-------------|-------------|---------------|
| TERA | кбит/с | 1 | 154 | 209 | 616 | 3 789 | 6 816 |
| SPICE | кбит/с | 2 | 254 | 280 | 222 | 6 095 | 50 000 |

- Подключение с APM под Astra Linux 1.7 на BPM под Astra Linux 1.7

Безопасность

Использование шлюза подключений для безопасного доступа к инфраструктуре рабочих мест

Контролируемое подключение за счет гибкой настройки доступа к рабочему столу: ограничение буфера обмена, перенаправление папок и другие механизмы

Риск утраты данных минимален, так как все данные хранятся на сервере

Ограничение по использованию рабочего места: различные таймеры, отключающие доступ в случае, если пользователь забыл сам это сделать



Сервер терминалов Astra Linux (STAL)

- Альтернатива Microsoft RDSH - публикация рабочих столов и приложений на базе ОС Astra Linux
- Возможность управления терминальными серверами STAL из портала администратора Termidesk
- Широкий набор управляемых параметров (ограничение длительности сеанса, полосы пропускания и т.д.)
- Собственная разработка «Группы Астра»



Работа с 3D-графикой

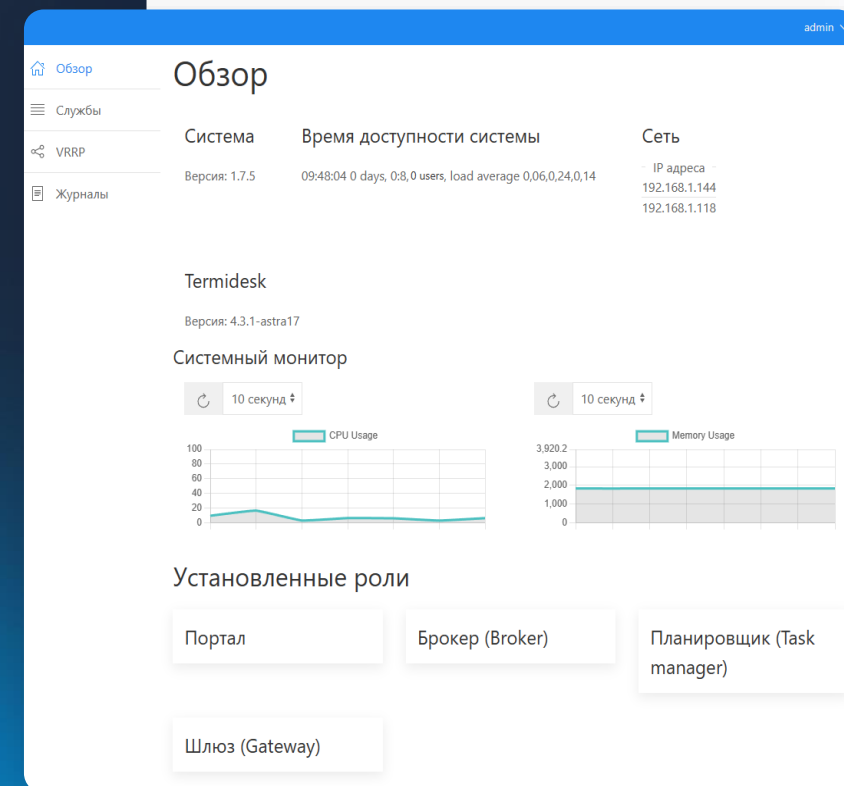
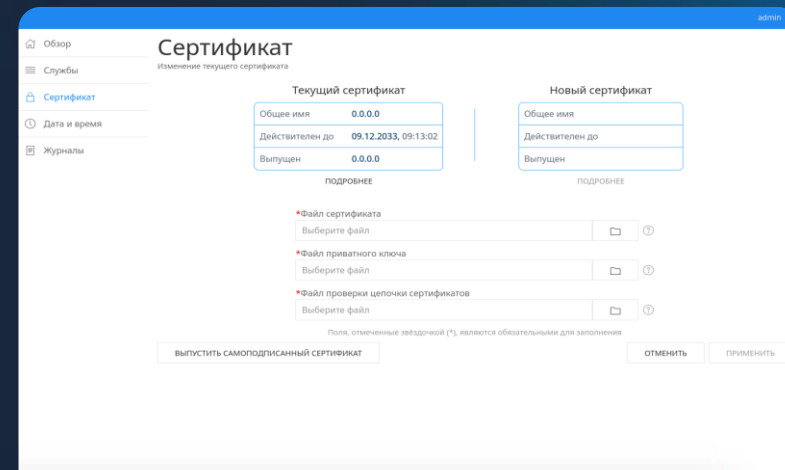
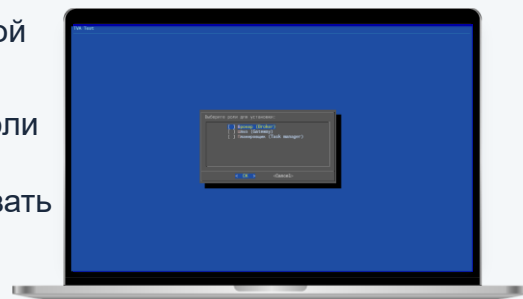
Интеграция с протоколом Loudplay для работы с vGPU/GPU



- Работа с графикой на сервере
- Работа с избыточностью видео данных
- Отказоустойчивое управление
- Автобитрейт
- Возможность аппаратного декодирования видеопотока

Virtual appliance: виртуальный модуль Termidesk

- Преднастроенный образ ОС и Termidesk с удобным графическим интерфейсом
- Доступно развертывание в режимах:
 - «Все в одном»: все компоненты продукта в рамках одной виртуальной машины
 - Распределенная установка, когда роли могут быть установлены на нескольких ВМ и можно реализовать режим отказоустойчивости



Модуль идеально подходит для пилотирования продукта. Произвести развертывание и начать тестирование можно в считанные минуты

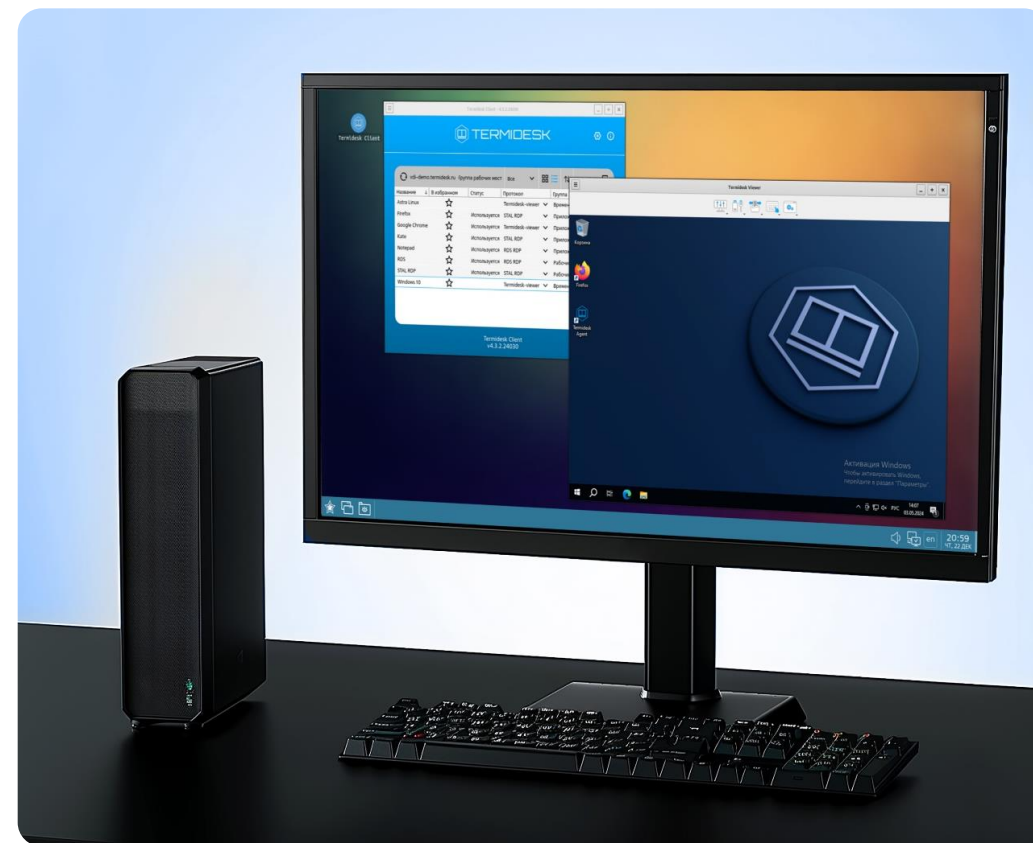
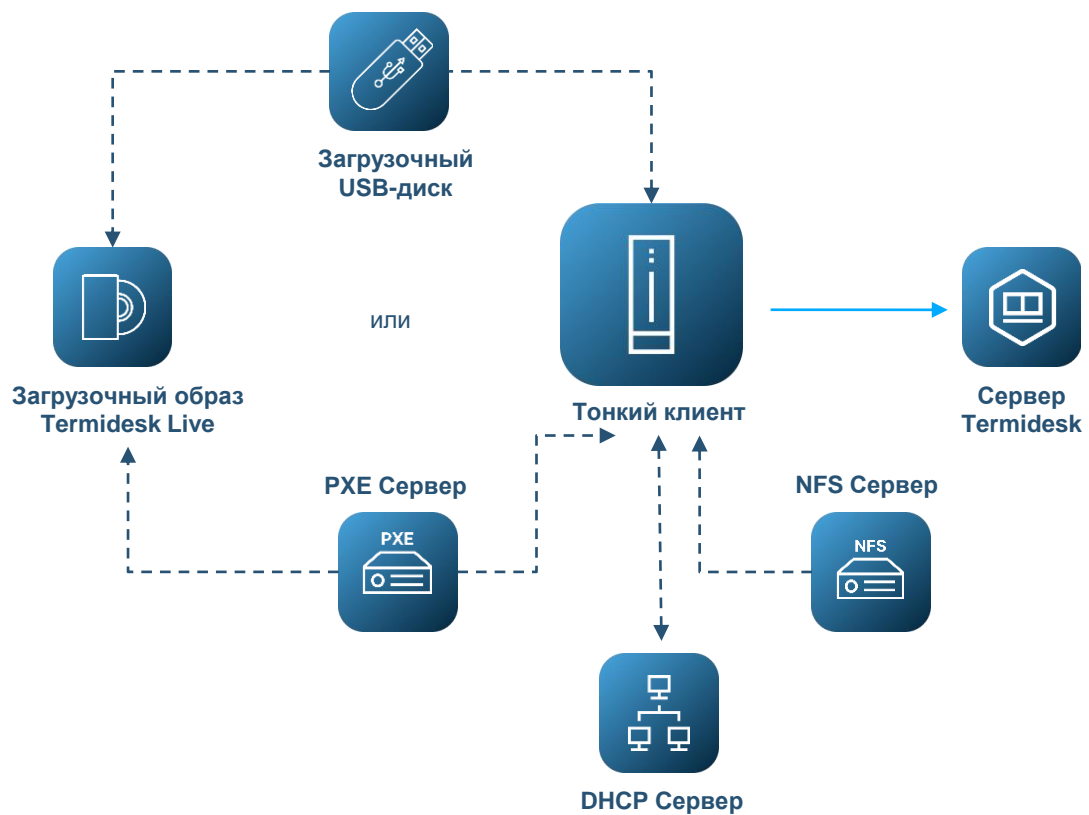
Termidesk Assistant: Удаленный помощник

- Позволяет администратору подключиться в сеанс пользователя
- Подтверждение подключения пользователем
- Поддержка работы с экраном, голосовая связь (в перспективе видеосвязь, текстовый чат, передача данных)

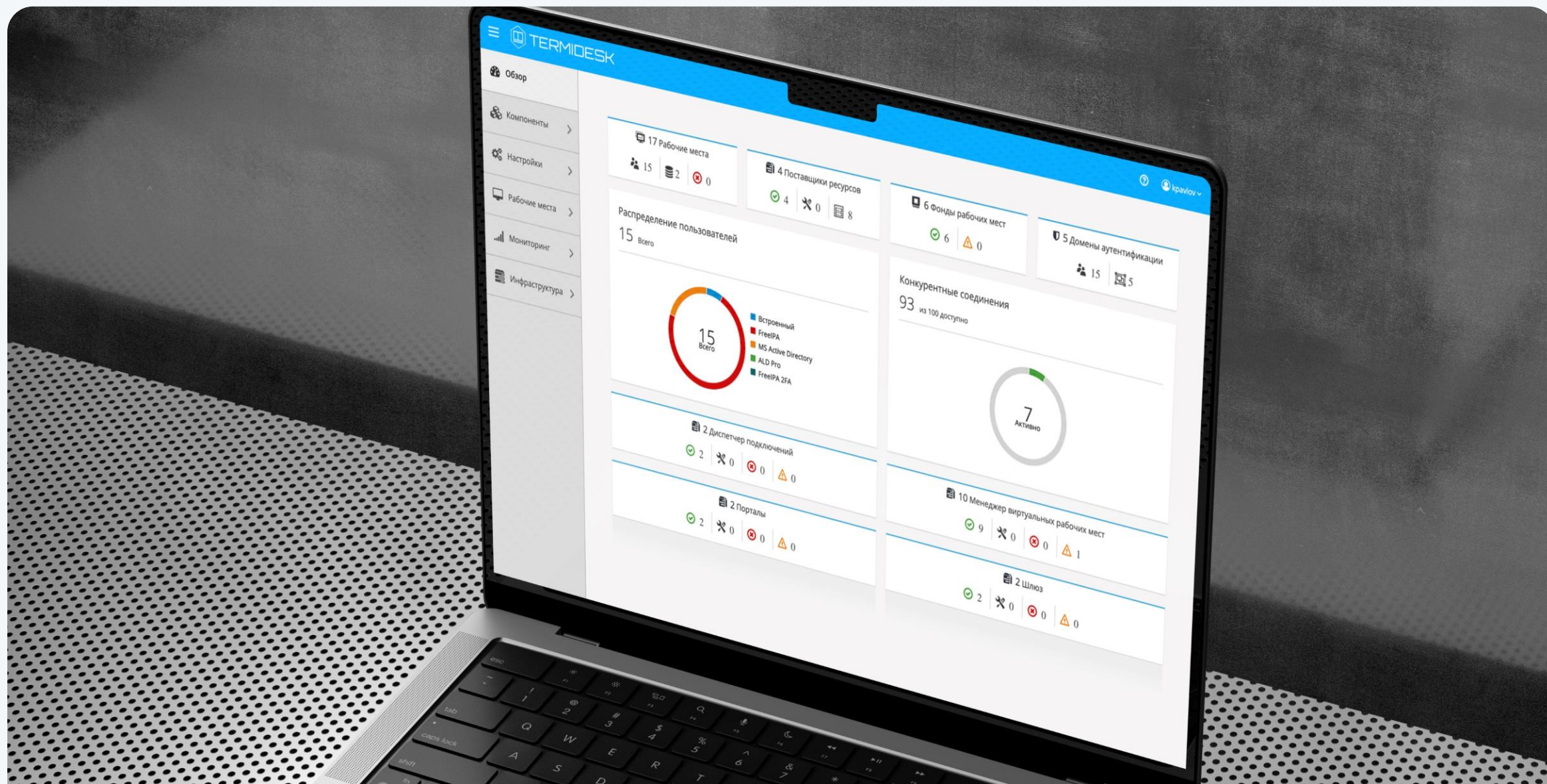


Termidesk Live: тонкий клиент

Легковесный образ ОС с предустановленным клиентом Termidesk, загружаемый по сети или USB-накопителя



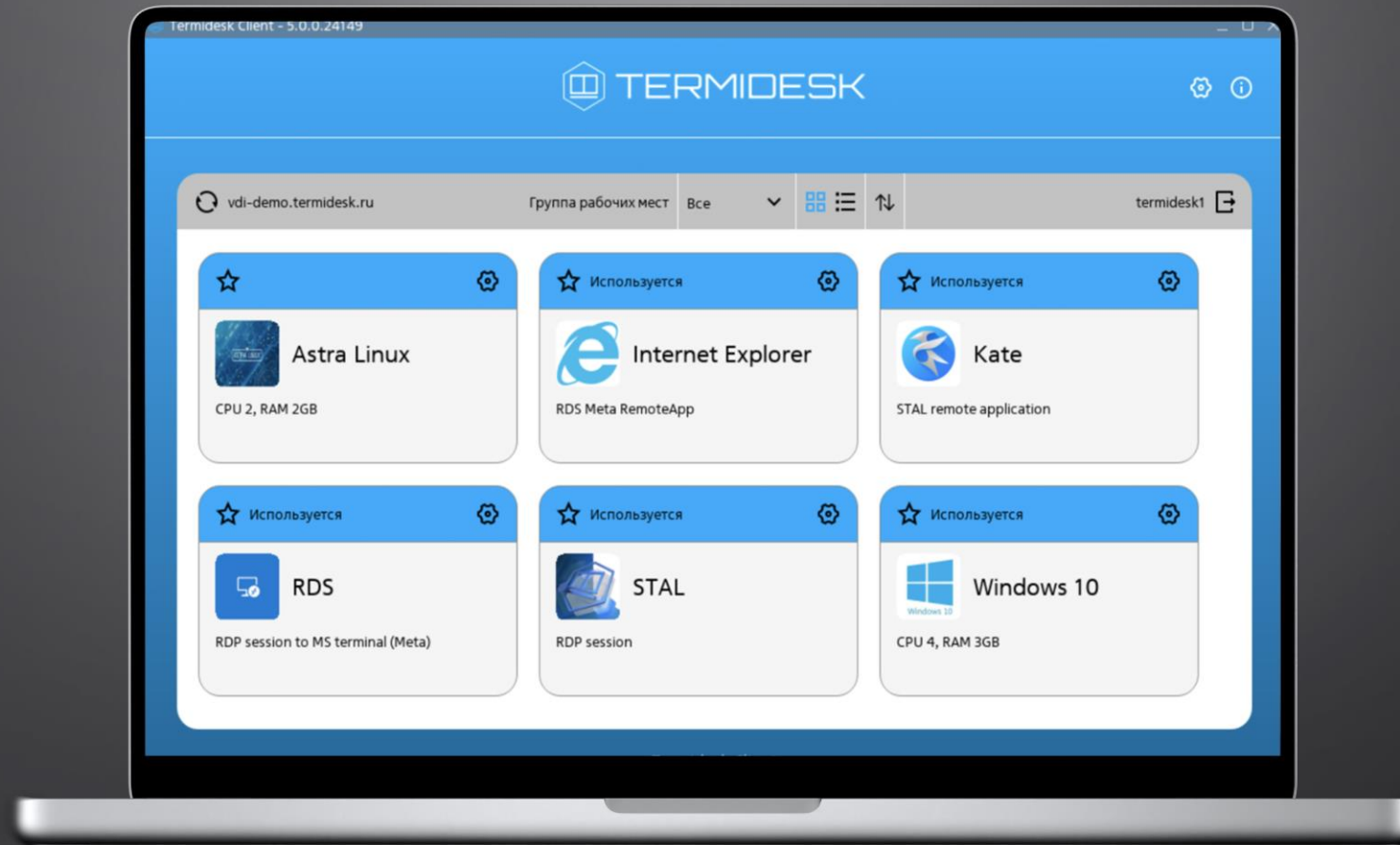
Интерфейс администратора



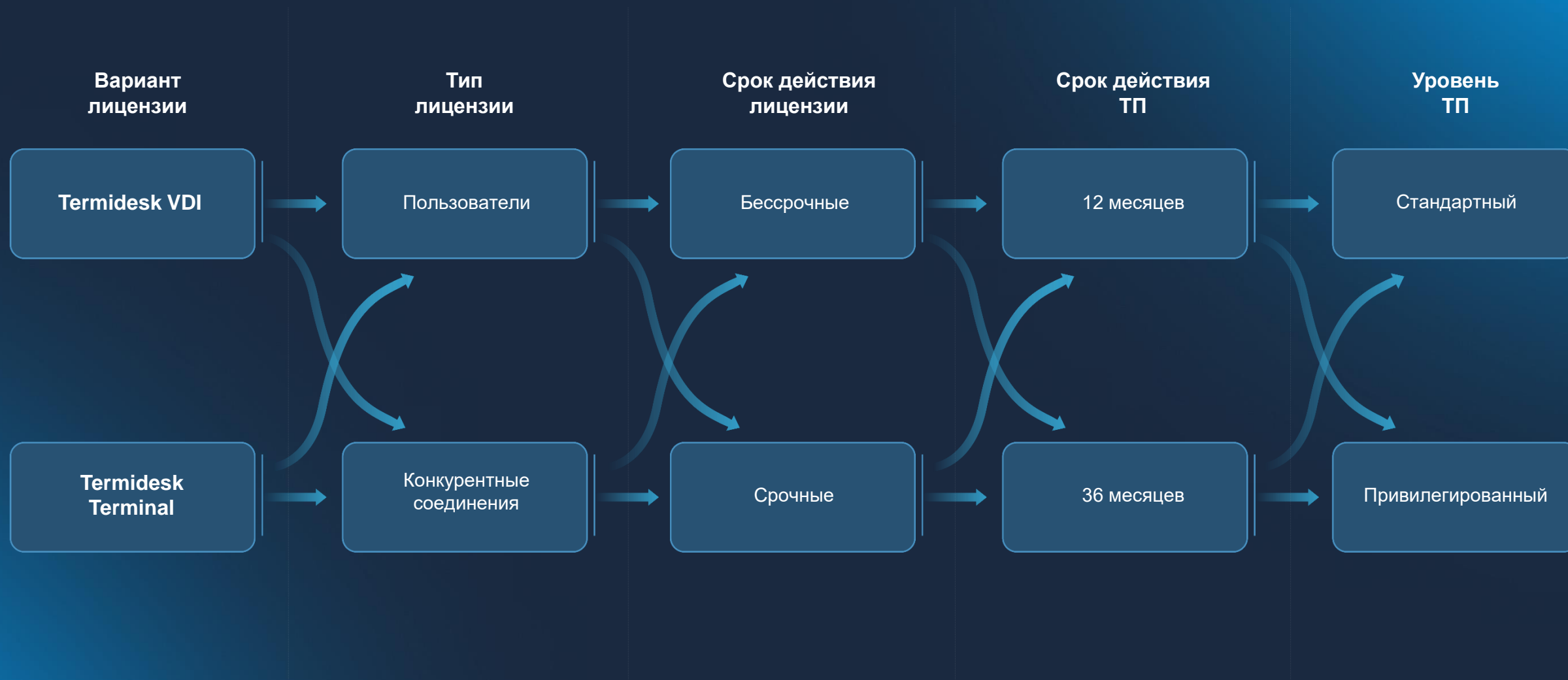
Клиент подключений



Клиент подключений



Лицензирование



Новый функционал релиза 5.1

- Интеллектуальная балансировка нагрузки между терминальными серверами на основе потребляемых вычислительных ресурсов
- Поддержка работы со службой каталога ALD Pro
- Политика фильтрации USB-устройств по классам
- Расписание выполнения действий с BPM и терминальными серверами
- Центр управления подключениями в составе клиента Termidesk
- Собственный протокол удаленного доступа TERA
- Перемещение сессий пользователя между различными клиентскими устройствами
- Политики ограничения перенаправления буфера обмена по объему и типу содержимого
- Объединение ресурсов нескольких ферм в едином интерфейсе («Агрегатор»)
- Поддержка фондов с физическими ПК
- Двухфакторная аутентификация по смарт-картам и токенам
- Централизованный сбор, хранение и просмотр журналов событий

Наши победы



Сбер

- Замещение Citrix
- Перевод более 150 000 сотрудников
- VDI и доставка приложений



ОЭЗ «Алабуга»

- 3 000 рабочих мест VDI
- 1 000 рабочих мест VDI для 3D-графики

Дополнительные материалы



Справочный центр



[https://wiki.astralinux.ru/
termidesk-help](https://wiki.astralinux.ru/termidesk-help)

- Эксплуатационная документация
- Методические материалы
- Сценарии использования и архитектура
- Удобная поисковая строка
- FAQ
- Совместимость версий и многое другое

Видеоролики



[https://rutube.ru/plst/31
8674/](https://rutube.ru/plst/318674/)

- Распределенная установка
- Установка в режиме «все в одном»
- Установка терминальных сервисов STAL и RDS



TERMIDESK



<https://t.me/termidesk>



<https://termidesk.ru/>

Спасибо за внимание!



Контакты

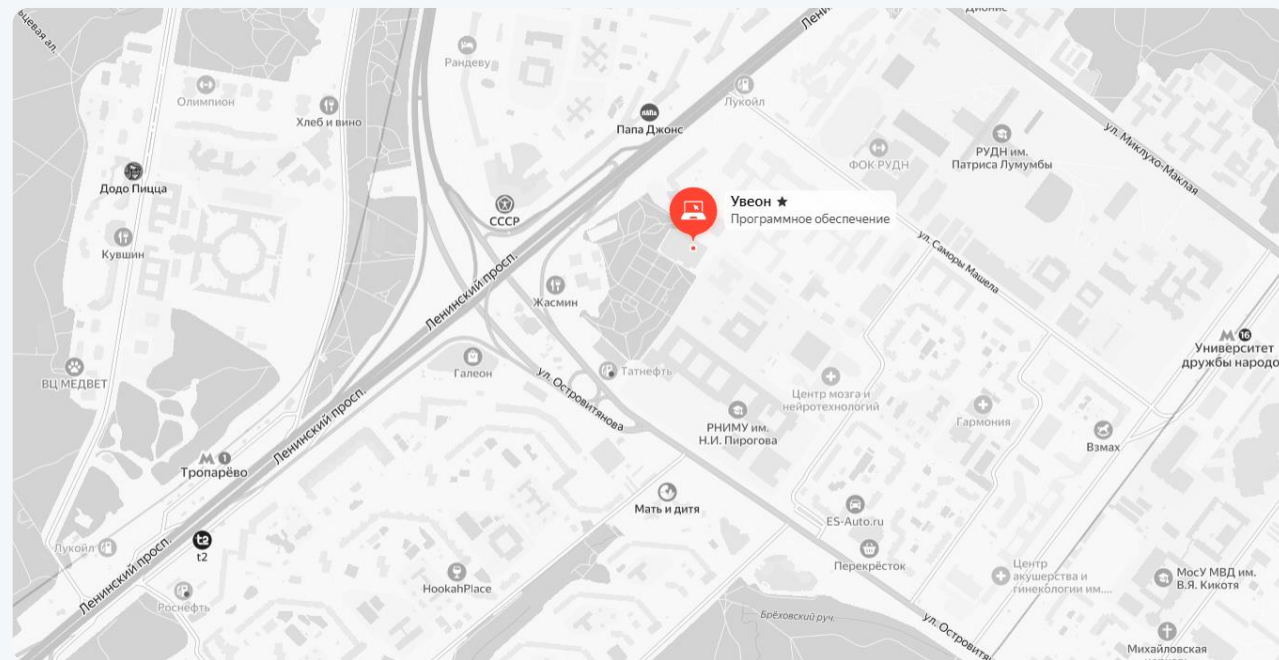
Вы можете связаться с нами удобным для вас способом:



+7 (495) 975-19-75



Москва, Ленинский просп., 119А



Головной офис

info@astralinux.ru

Отдел продаж

sales@astralinux.ru

Партнерам

partner@astralinux.ru

Партнерам-разработчикам ПО

isv@astralinux.ru

Партнерам-разработчикам оборудования

oem-partners@astralinux.ru

Департамент образования

education@astralinux.ru

Участие в программе Ready For Astra

readyfor@astralinux.ru

Инвесторам

ir@astralinux.ru